



Les Vieilles Pierres

CIRCUIT VÉLO N° 2



Pays d'Iroise
Plein ouest, plus intense





Les Vieilles Pierres

CIRCUIT VÉLO N° 2

Baliseage du circuit : 2



Longueur : 93 km

Durée : 5 heures

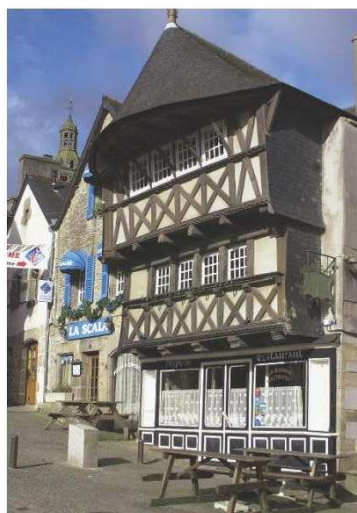
Il est possible d'effectuer le circuit en deux fois (liaison en pointillé).

En chemin, prenez le temps de mettre pied à terre pour lire les panneaux d'interprétation du patrimoine.

1 Départ de Saint-Renan, place du Vieux-Marché



Ancienne sénéchaussée ducale puis royale du x^e siècle au xvii^e siècle, Saint-Renan recèle de très belles demeures de caractère, datant de cette époque. Elle est aussi l'ancienne capitale européenne de l'étain dans les années 1960.



Les nombreux lacs formant des réserves naturelles dans la vallée de l'Idud, témoignent de cette activité.

À découvrir également : le parcours d'interprétation avec livret d'accompagnement à se procurer à l'office de tourisme ; le marché du samedi, le plus réputé de la région.

2 Milizac

Son église caractérisée par un porche en arc de triomphe date du xvii^e siècle. Elle possède un trésor remarquable : un reliquaire en argent du xvii^e siècle et une croix pectorale en ivoire des abbés de l'abbaye de Saint-Mathieu du viii^e siècle, un des rares objets du Haut Moyen Âge conservés en Bretagne.

3 Guipronvel

L'église datant de 1652 forme, avec son clocher de style Renaissance très travaillé et, dans le cimetière, son calvaire monumental à personnages, l'un des plus beaux du canton.



Lave émaillée sur site.

4 à 5 De Lanrivaroé vers Plouarzel

À voir en chemin : le cimetière des saints à Lanrivaroé, le château de Kergroadès à Brélès, la chapelle Saint Éloi à Plouarzel.



Le château de Kergroadès.

5 Plouarzel

Profondément marquée par le christianisme, la commune possède le plus grand nombre de croix et calvaires de la région (68).

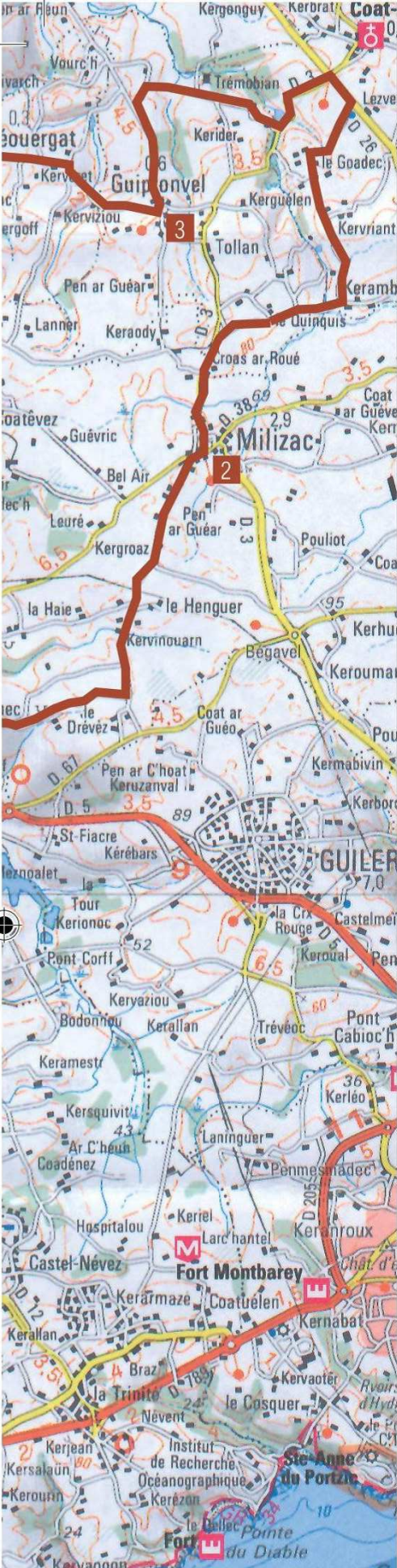
6 Lampaul-Plouarzel

À la pointe de Beg-ar-Vir, des four à goémon sont encore visibles sur les dunes. Ils servaient à brûler le goémon pour en faire des pains de soude, utilisés pour la fabrication du verre.

7 Église de Trézien (Plouarzel)

Dédiée à Notre-Dame de Trézien, elle a été un lieu de pèlerinage célèbre dans tout le Bas-Léon.

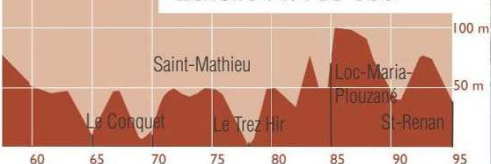
Le pardon est encore très fréquenté. On y vénère la statue Notre-Dame du Bon Secours. Au sud de l'église, sa fontaine forme un réservoir rectangulaire. Jadis, les paysannes y vendaient de l'eau aux pèlerins malades des yeux.



Carte n° 13 Brest-Quimper.

© IGN-Paris 2003. Autorisation n° 41.0723

Échelle : 1/100 000



Les Vieilles Pierres

CIRCUIT VÉLO N° 2

En chemin, prenez le temps de mettre pied à terre pour lire les panneaux d'interprétation du patrimoine.

8 Chapelle de Loc-Méven (Ploumoguier)

Non loin de l'océan et blottie dans la vallée, cette chapelle mérite un arrêt. Elle possède des statues de Saint-Méven, de la Vierge et de Sainte-Barbe grandeur nature. L'eau de sa fontaine située à proximité aurait des vertus pour guérir la gale et les maladies de peau.

9 Ploumoguier

Cette église construite en 1846 a su conserver ses décors anciens : chemin de croix, chaire à prêcher, table de communion, bannières. Par ailleurs, un remarquable baldaquin couronne le maître-autel.

10 Menhir de Kerloas (Plouarzel)

Datant de 4 000 ans environ, le menhir est le plus haut de Bretagne avec ses 9,50 m. La légende dit que les jeunes mariés venaient s'y frotter : les hommes pour avoir des garçons et les femmes pour régner en maîtresse de maison.



11 Église de Lamber (Ploumoguier)

Cette petite église du XI^e siècle de l'époque romane serait la plus ancienne du Léon. La fontaine Saint-Pierre, à l'intérieur du cimetière, daterait de 1642.

12 Trébabu

Nichée au creux d'un vallon boisé, cette église en forme de croix latine est surmontée d'un clocheton avec un escalier extérieur. Le porche est inspiré de l'époque gothique bretonne. La fontaine de Saint-Pabu coule près de l'église.

13 Le Conquet

Le centre du Conquet est remarquable pour ses maisons anciennes, dites anglaises, datant du XV^e et XVI^e siècle, notamment la maison des Seigneurs dominant sur le port de pêche.

À découvrir également : le parcours d'interprétation au départ de l'office de tourisme.

14 Lochrist (Le Conquet)

À l'entrée du village typiquement breton, on remarque le vieux calvaire de Pont'her et le phare.

15 Pointe Saint-Mathieu (Plougonvelin)

Les ruines grandioses de l'abbaye de Saint-Mathieu, accrochées à cette avancée sauvage, impressionnent par leur beauté majestueuse.

À visiter : le phare, le musée, le cénotaphe, la chapelle et les ruines de l'abbaye.

16 Fort de Bertheaume (Plougonvelin)

Le phare de Bertheaume, bastion extrême de la rade de Brest, fortifié par Vauban, offre du haut de ses 37 mètres un superbe panorama sur l'entrée du goulet de Brest.

17 Chapelle Saint-Sébastien (Loc-Maria-Plouzané)

Précédée d'une avenue dont les piliers d'entrée abritent dans leurs niches les statues de Saint-Fiacre (avec sa bêche) et Sainte-Catherine (avec sa roue), elle est bâtie sur un terrain où furent enterrées les 53 victimes de l'épidémie de peste de 1640.

Retour au point d'origine : Saint-Renan.



Pays d'Iroise
Plein ouest, plus intense

BP 78 29290 Saint-Renan

Tél : 02 98 84 41 15 – Fax : 02 98 32 43 37

E-mail : tourisme@ccpi.fr – Site : www.vacanceseniroyse.com

Offices de tourisme et syndicats d'initiative : Lampaul-Plouarzel, tél. 02 98 84 04 74. Le Conquet, tél. 02 98 89 11 31. Plouarzel, tél. 02 98 89 69 46. Tourisme en Iroise, tél. 02 98 48 12 88. Ploudalmézeau, tél. 02 98 48 73 19. Plougonvelin, tél. 02 98 48 30 18. Saint-Renan, tél. 02 98 84 23 78.