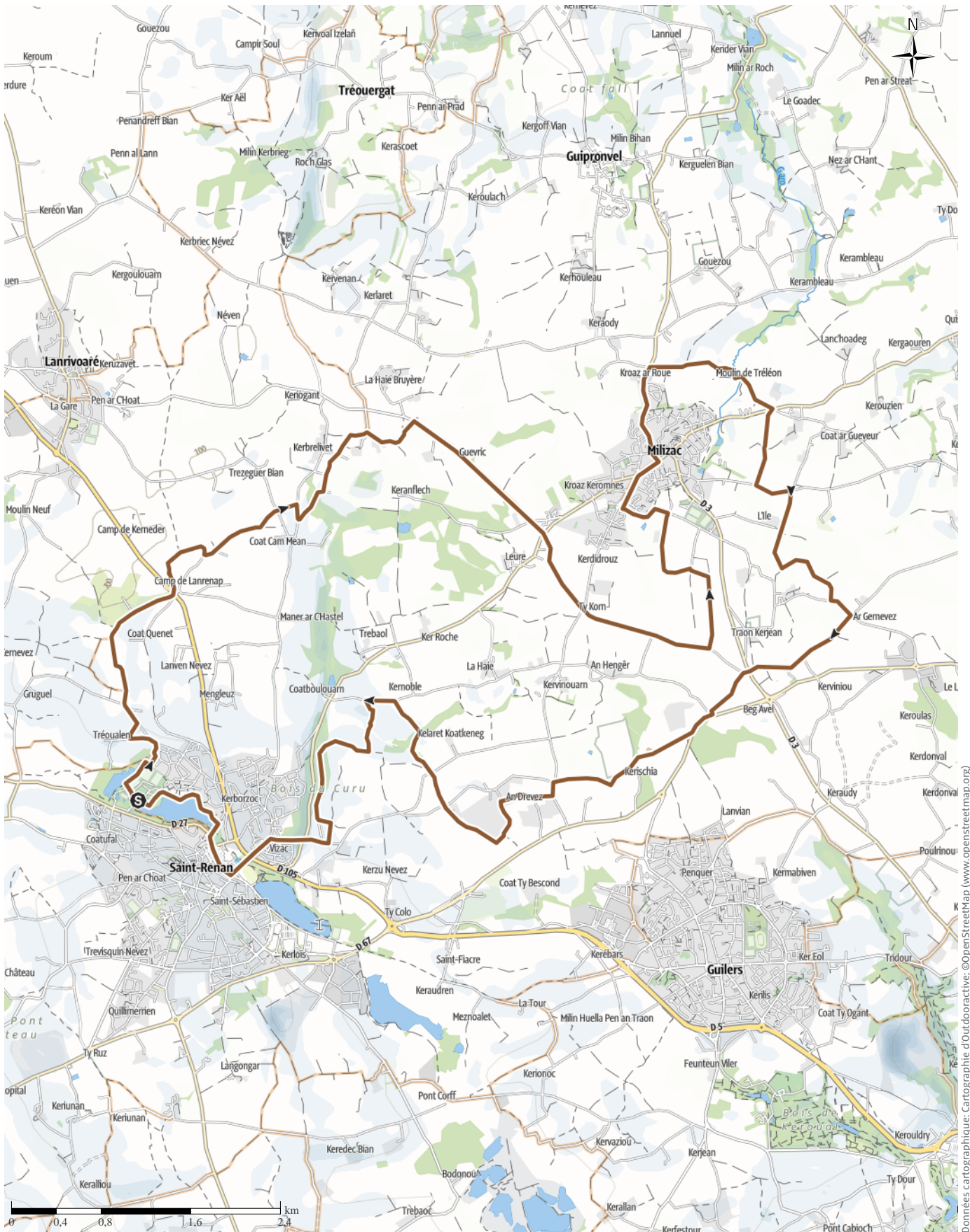


Circuit n°5 - Saint Renan

↔ 28,6km | ⌚ 2:31h. | ⚡ 69m | 🏔️ 71m | Difficulté difficile



Données cartographiques: cartographie d'Outdooractive; ©OpenStreetMap (www.openstreetmap.org)

Circuit n°5 - Saint Renan

↔ 28,6km

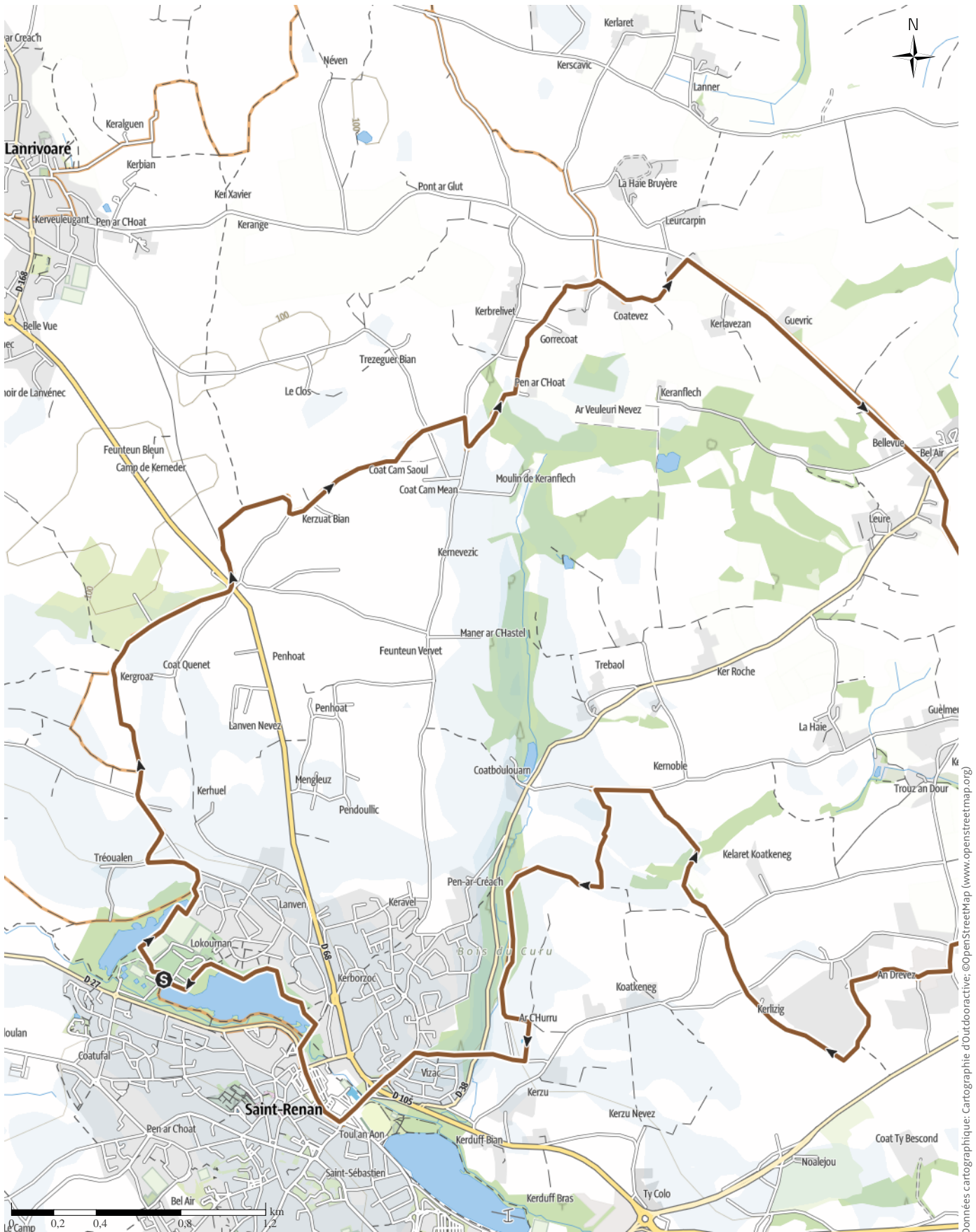
🕒 2:31h.

▲ 69m

▼ 71m

Difficulté

difficile



Circuit n°5 - Saint Renan

↔ 28,6km

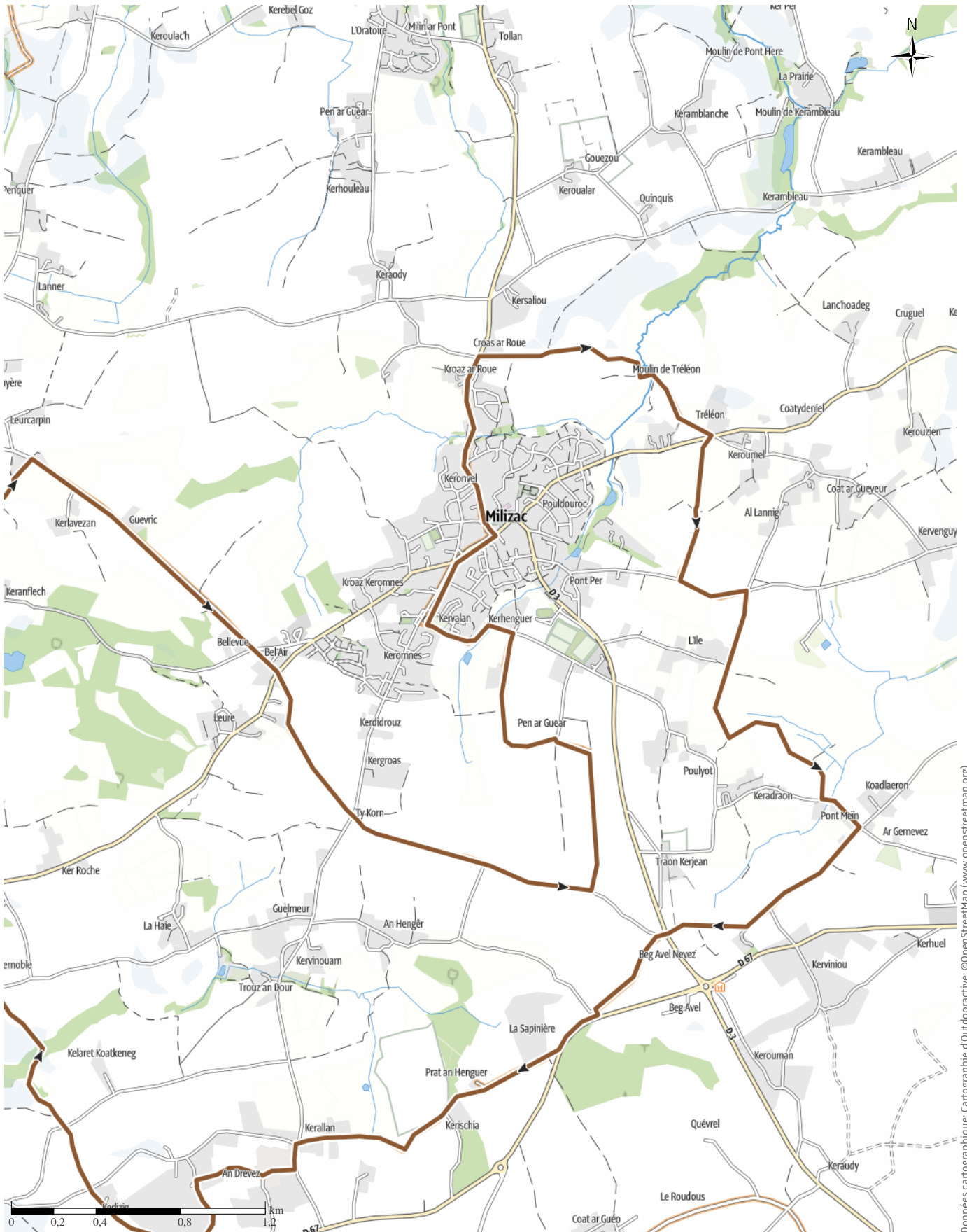
🕒 2:31h.

▲ 69m

▼ 71m

Difficulté

difficile



Données cartographiques: cartographie d'Outdooractive; ©OpenStreetMap (www.openstreetmap.org)

Circuit n°5 - Saint Renan

↔ 28,6km

🕒 2:31h.

▲ 69m

▼ 71m

Difficulté

difficile



Données cartographiques: cartographie d'Outdooractive; ©OpenStreetMap (www.openstreetmap.org)

Circuit n°5 - Saint Renan

↔ 28,6km

🕒 2:31h.

▲ 69m

▼ 71m

Difficulté

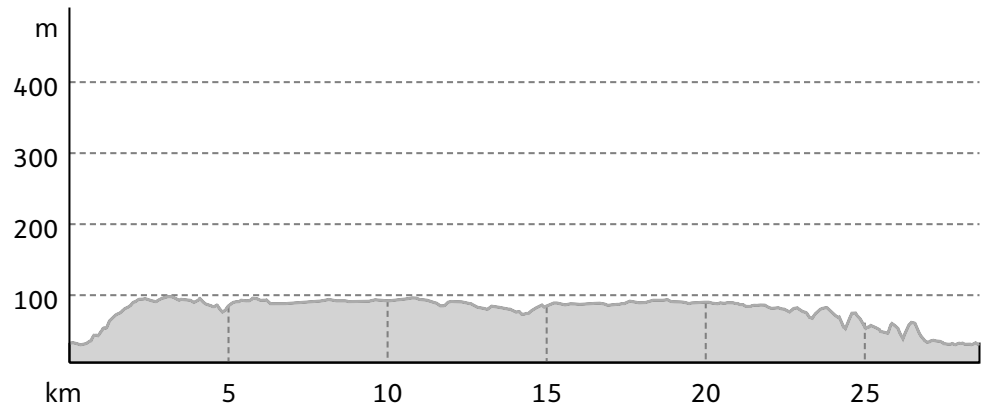
difficile



Données cartographiques: cartographie d'Outdooractive; ©OpenStreetMap (www.openstreetmap.org)

Circuit n°5 - Saint Renan

Profil altimétrique



Activité

VTT

Distance ↔ 28,6 km

Durée ⌚ 2:31 h.

Dénivelé positif ▲ 69 m

Dénivelé négatif ▼ 71 m

Difficulté difficile

Condition physique ●●●●●●●

Technicité ●●●●●●●

Altitude
98 m
30 m

Meilleure période pour cette activité

JANV. | FÉVR. | MARS
 AVR. | MAI | JUIN
 JUL. | AOÛT | SEPT.
 OCT. | NOV. | DÉC.

Évaluations

Auteurs

Expérience ●●●●●

Paysage ●●●●●

Communauté

Autres données de l'activité



Iroise Bretagne Tourisme

Mise à jour: 02.04.2020



Source

Iroise Bretagne Tourisme

Bd de la mer

29217 Plougonvelin

<http://www.pays-iroise.bzh/>

Cette boucle VTT emprunte les chemins et petites routes des communes de Saint-Renan et Milizac.

Départ du circuit : Parking du camping municipal à Saint Renan. Balisage : n° 5, rouge.

A découvrir au fil de votre randonnée :

-

"Saint Renan d'Antan"

vous invite à découvrir le parcours de ville de Saint Renan à travers l'histoire de lermite irlandais Ronan, de la sénéchaussée à l'époque où Brest n'était encore qu'un bourg, des foires et marchés... (renseignement Office de Tourisme). N'oubliez pas le marché hebdomadaire du samedi ! En 2004, Saint Renan a été labellisée "Plus Beaux Détours de France".

-

Les lacs de Saint Renan

à la fin des années 1950, l'Etat découvre un important gisement de minerai d'étain. Quelques années plus tard, la Compagnie Minière de Saint Renan (COMIREN) démarre les extractions. Son importance a valu à Saint Renan le titre de « Capitale Européenne de l'étain » : 130 personnes en moyenne y travaillaient de jour comme de nuit. Arrêt de l'exploitation en 1975.

Activité disponible pour iPhone et Android.

Circuit n°5 - Saint Renan



Scanner le code QR et sauvegarder la randonnée hors-ligne, la partager avec des amis et bien plus encore ...

Site web

<http://www.mountnpass.com/s/Cueop>