

La Pointe des Renards et le Conquet par Lochrist



Visorando



Randonnée n°299569

Une randonnée proposée par FLOCH

Au départ du petit bourg de Lochrist dont la chapelle fut l'église paroissiale du Conquet jusqu'en 1856, rejoignons le sentier côtier qui va nous conduire au port du Conquet en longeant plusieurs petites plages. Après avoir cheminé au bord d'une partie de la ria, retrouvons notre point de départ par une petite route de campagne en ayant toujours la mer en point de mire.

Durée :	3h10	Difficulté :	Moyenne
Distance :	10.29km	Retour point de départ :	Oui
Dénivelé positif :	92m	Activité :	A pied
Dénivelé négatif :	101m	Commune :	Le Conquet (29217)
Point haut :	47m		
Point bas :	2m		

Description

Parking en terre derrière le cimetière.

Balisage Jaune

(D/A) Longer le cimetière, le traverser pour voir la Chapelle Saint-Michel, le monument de style gothique à la mémoire de Le Gonidec, grand celtisant et le mausolée de la Famille Tessier. Ce dernier créa, en 1830, la première usine de production d'iode à partir d'algues. Continuer vers le Sud par la petite route dans le petit bourg de Lochrist remarquable par ses vieilles maisons.

Dépasser le lieu-dit Pontler avec à gauche un ancien calvaire et sur la droite le phare à occultation construit en 1939. Continuer en laissant sur la gauche la route direction Brest et dépasser Kermergant (Gîte de France) où l'on quitte le balisage.

Sans balisage

(1) Poursuivre sur la même route qui descend vers un ruisseau. Repérer sur la gauche une butte dominée par un ancien poste de commandement allemand datant de la deuxième guerre mondiale.

Balisage VTT4

(2) À la balise, tourner à droite dans un chemin herbeux orienté Ouest. Suivre ce chemin qui traverse la D85 puis gagner le sentier côtier.

Balisage GR®34 : Blanc et Rouge

(3) Virer à droite et suivre ce sentier en direction du Conquet. Dépasser la Pointe de Penzer puis la Grève Bleue pour atteindre la première d'une série de petites plages, celle de Porz Liogan. Le sentier prend une orientation Nord-Ouest en contournant une nouvelle plage.

(4) Atteindre la Pointe des Renards et en faire le tour (beau panorama sur le port et la Pointe de Kermorvan avec son phare). Repérer sur la droite la station maritime Brest-Le Conquet Radio qui a fermé en 2000.

Le GR® se poursuit par la Corniche de Beg ar Louarn (Pointe des Renards) qui domine la Plage de Portez.

Repérer sur la gauche un petit jardin avec deux bancs, endroit idéal pour une pause. Enchaîner par la Corniche de Sainte-Barbe dominée par un vaste restaurant en cours de rénovation.

(5) Laisser sur la gauche la route qui descend à l'embarcadère et remonter le Rue Sainte-Barbe.

Points de passages

- D/A Parking en terre derrière le cimetière**
N 48.346257° / O 4.761288° - alt. 36m - km 0
- 1 Tout droit en quittant le balisage Jaune**
N 48.33957° / O 4.764533° - alt. 32m - km 0.8
- 2 À droite, à la balise VTT**
N 48.333849° / O 4.769156° - alt. 31m - km 1.58
- 3 À droite au sentier côtier GR34**
N 48.334031° / O 4.771289° - alt. 14m - km 1.79
- 4 Pointe des Renards**
N 48.353959° / O 4.78109° - alt. 3m - km 4.99
- 5 Tout droit dans la Rue Sainte-Barbe**
N 48.358916° / O 4.779776° - alt. 9m - km 5.76
- 6 Chapelle Notre-Dame-du-Bon-Secours et son jardinet**
N 48.359865° / O 4.776841° - alt. 22m - km 6.04
- 7 Maison des Seigneurs**
N 48.361638° / O 4.772431° - alt. 10m - km 7.19
- 8 Petit sentier sur la droite**
N 48.361349° / O 4.765982° - alt. 5m - km 7.77
- 9 Traversée de la D789**
N 48.359688° / O 4.764319° - alt. 8m - km 8.02
- 10 Vers l'Impasse Kennedy**
N 48.357063° / O 4.767849° - alt. 31m - km 8.69
- D/A Parking en terre derrière le cimetière**
N 48.346257° / O 4.761304° - alt. 36m - km 10.28

En haut, virer à gauche vers la Chapelle Notre-Dame-du-Bon-Secours et son jardinet.

(6) Descendre la Rue Dom Michel et atteindre la coopérative maritime d'où l'on a une belle vue sur le port du Conquet. Suivre la corniche pour descendre au port, embarcadère pour Ouessant et Molène et également port animé pour la pêche aux crustacés.

Longer tout le port en direction de l'Est, repérer deux maisons aux escaliers extérieurs, la Maison des Seigneurs surplombant la ria (7) et quelques maisons anciennes, dites anglaises, des XVe et XVIe siècles. Continuer le long de la ria jusqu'à la passerelle où l'on abandonne le GR®34.

Balisage Jaune

Contourner par la droite le centre de loisirs et le longer par l'arrière.

(8) Emprunter sur la droite un petit sentier étroit qui remonte vers la D789 que l'on va suivre sur la gauche jusqu'au prochain carrefour.

(9) Traverser au passage pour piétons et juste au niveau d'un garage Renault, tourner à droite puis suivre sur la gauche la Venelle de Streat Hir et tourner à gauche dans la Rue de Pen Ar Streat qui va rejoindre une route.

(10) La traverser en direction du complexe sportif (Impasse Kennedy) et prolonger par une petite venelle.

Suivre ensuite à droite la petite route orientée Sud. Elle traverse une zone pavillonnaire et conduit au bourg de Lochrist. Contourner tout le cimetière pour retrouver le parking (D/A).

Informations pratiques

Préférer des chaussures de marches pour le passage sur le sentier côtier.

A proximité

[Lochrist](#)

[Pointe des Renards](#)

Chapelle Notre-Dame-du-Bon-Secours

[La Maison des Seigneurs](#)

[Ouessant-Molène](#), pour une journée, choisir de préférence Molène.

Donnez-nous votre avis sur : <https://www.visorando.com/randonnee-la-pointe-des-renards-et-le-conquet-par/>

Téléchargez l'application Visorando pour suivre cette randonnée



↑ N 1km

©2020 IGN

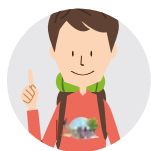
Visorando et l'auteur de cette fiche ne pourront pas être tenus responsables en cas d'accident survenu sur ce circuit.



LA CHARTE

du *visorandonneur*

Préparation de sa randonnée



BIEN CHOISIR SA RANDONNÉE

en fonction de sa durée, et de sa difficulté, en fonction de ses compétences et de sa condition physique.



CONSULTER LA MÉTÉO

et se renseigner sur les particularités du site : neige, température, horaires et coefficient des marées, vent, risque d'incendie...



S'ÉQUIPER EN CONSÉQUENCE

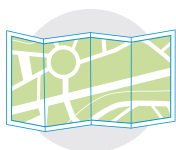
équipement particulier, moyen d'alerte, trousse à pharmacie, vêtements... et prendre de quoi boire et s'alimenter.



PRÉVENIR

au moins une personne du projet de randonnée.

Comportement pendant la randonnée



RESTER SUR LES SENTIERS

(sauf cas exceptionnel).



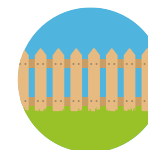
RESPECTER

les cultures et les prairies, ne pas cueillir ou ramasser les fruits.



RESPECTER LES INTERDICTIONS

propres au site : ne pas cueillir, ne pas faire de feu, ne pas camper...



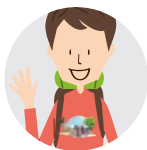
REFERMER

les clôtures et barrières après les avoir ouvertes, demeurer prudent en cas de troupeau et s'en écarter.



RAMENER SES DÉCHETS

ne pas laisser de traces de son passage.



ÊTRE DISCRET

respectueux et courtois vis à vis des autres usagers.



GARDER LA MAÎTRISE DE SON CHIEN

le tenir attaché, l'avoir auprès de soi à chaque croisement d'autres usagers, pouvoir le rappeler à tout moment. Randonner avec son chien est à proscrire en présence de troupeaux.



LA NATURE EST UN MILIEU VIVANT

qui évolue avec le temps, randonner c'est partir à l'aventure avec les risques qui y sont liés. Savoir renoncer et faire demi-tour est aussi un geste responsable.

Qu'il soit privé ou public, vous randonnez toujours sur un terrain ne vous appartenant pas, particulièrement s'il est privé, les propriétaires autorisent (généreusement, gracieusement ou aimablement) le passage.

Merci de ne pas poursuivre en justice en cas d'accident ceux chez qui vous randonnez au risque de se voir interdire ce loisir; mais vous pouvez signaler tout risque rencontré.